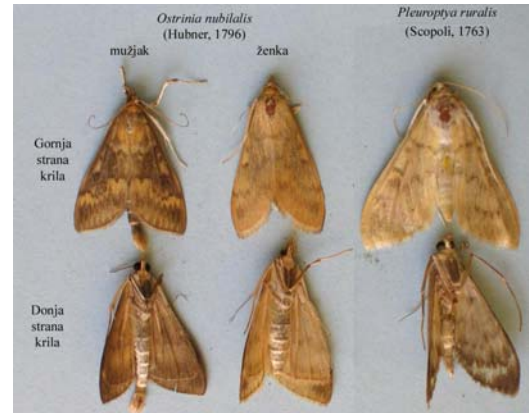


## Kukuruzni plamenac - *Ostrinia nubilalis*

Csalomon<sup>®</sup> mamak za kukuruznog plamenca nije feromon. U pitanju je hranidbeni atraktant pa privlači i mužjake i ženke.

**Opis:** Telo leptira je 14 do 16mm dužine. Raspon krila je 20 do 30 mm. Osnovna boja prednjih krila mužjaka je svetlobraon, sa šarama krem boje. Zadnja krila su sivo mrka, sa žutobelim pojasevima, tačkama i cik cak linijama. Osnovna boja ženki je od žuto bele do boje gline. Na prednjm krilima sa mrkim šarama.

**Štete:** prave gusenice na kukuruзу, paprici, hmelju, sirku. Tek ispiljena gusenica pravi "prozorčiće" - male rupice na listovima. Kasnije se gusenice ubušuju u stablo, metlicu, klip, plod paprike a hrane se i zrnima kukuruza što otvara ulaz za razvoj gljivica.



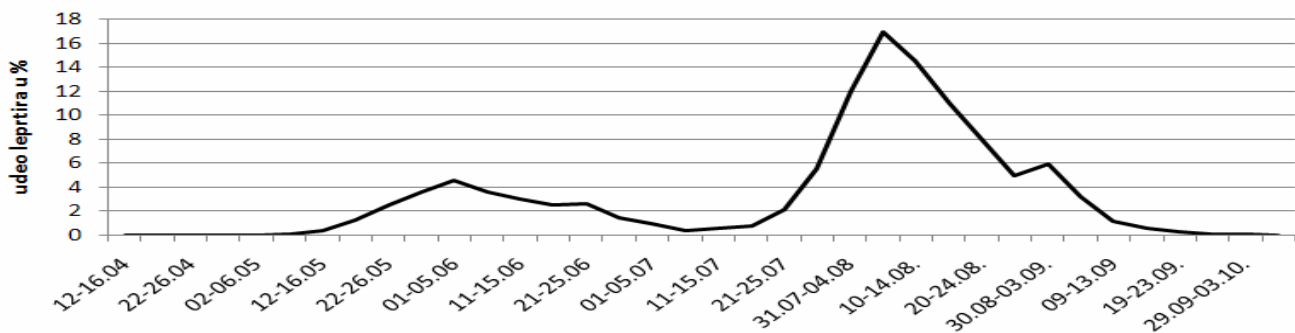
Klopku treba postaviti na visinu od 1 do 1,5 metar u kukuruзу ili hmelju ili ako se postavlja u usevu paprike u visini najviših delova useva. Uobičajena pojava leptira je početkom maja.

**Selektivnost** Csalomon<sup>®</sup> klopke (prema iskustvima iz Mađarske): hvata se veći broj sovica (*Autographa*, *Abrostola*, *Helicoverpa*...) koje su mnogostruko veće i jasno se razlikuju. Ponekad se hvata veoma sličan plamenac *Pleuroptya ruralis* čija larva živi na koprivi. Ona je nešto veća, krila imaju jači biserni sjaj i manje više su providna.

**Dužina trajanja** Csalomon<sup>®</sup> klopke zavisi od uslova tokom godine. U zavisnosti od temperature jedan mamak traje 4 do 6 nedelja. Posle tog perioda se predlaže postavljanje novog mamka da bi se nastavila efikasna detekcija i praćenje. Preporučuje se upotreba vršaste klopke (VAR+) koja pokazuje visoku efikasnost pri maloj brojnosti leptira, ali je odlična i za praćenje dinamike tokom sezone. U donju posudu mora se sipati voda u kojoj će se insekti daviti (tada ih je teško tačno prebrojati) ili se u vodu stavi par kapi insekticida na bazi malationa ili pirimifos-metila.

Csalomon<sup>®</sup> BISEX klopke za kukuruznog plamenca je najbolje koristiti za rano otkrivanje pojave prvih leptira i praćenje promena brojnosti. Obzirom da klopka hvata i ženke, mogu se primerci koristiti za proučavanje stanja zrelosti i fertilitnosti. Suzbijanje treba obaviti kada se pojave prve ispiljene larve, pre ubušivanja u tkivo.

prosečna dinamika leta kukuruznog plamenca u Somboru



Csalomon<sup>®</sup> je registrovana robna marka Plant Protection Institute, Hungarian Academy of Science.

Proizvođač: MTA Növényvédelmi Kutatóintézet (Plant Prot. Inst. HAS) Budapest, Pf 102, H-1525, Hungary; phone. +(36-1)-391-8637, +(36)-30-9824999; fax +(36-1)-3918655; e-mail: csalomon@julia-nki.hu; internet adresa: <http://www.julia-nki.hu/traps/>.

Prodaja: Agroprotekt doo, Nikole Pašića 9, 25000 Sombor, telefon 063 326 772, faks 025 444 905.

Stanje štetnih organizama u poljoprivredi

[www.agroupozorenje.rs](http://www.agroupozorenje.rs)

podelite na sajtu podatke iz Vašeg voćnjaka sa ostalima

Više podataka o upotrebi feromonskih klopki pročitajte na <http://agroprotekt.leptiri.co.rs/klopke.htm>

Feromone koji će se kasnije koristiti čuvati na temperaturi od -5 do -10°C (u zamrzivaču)